



DAS  
EDELWEISS

SALZBURG MOUNTAIN RESORT  
-----  
FAMILIE HETTEGGER

*Presskit*

Where luxury feels like  
HOME



## Pressekontakt

Sollten Sie Fragen zum DAS EDELWEISS oder Ideen für eine Zusammenarbeit haben, steht Ihnen unsere Presseagentur gerne zur Verfügung.

**Uschi Liebl PR**

Emil-Geis-Straße 1 | 81379 München | Deutschland

**Christin Neuwirth**

cn@liebl-pr.de | [www.liebl-pr.de](http://www.liebl-pr.de)



Manchmal spürt man einfach, man ist zur richtigen Zeit am richtigen Ort.



## *Where luxury feels like home*

Eingebettet in das malerische Großarlal ist DAS EDELWEISS der ideale Rückzugsort für Aktive, Erholungssuchende und Genießer. Die Mission dahinter: Einen Ort zu schaffen, an dem Menschen pure Kraft schöpfen und unvergessliche Momente erleben. Mit viel Herzlichkeit und Engagement führt die Gastgeberfamilie Hettegger das luxuriöse Resort bereits in dritter Generation und sorgt täglich für eine persönliche und gemütliche Atmosphäre im gesamten Haus. Die Gäste werden in einem modernen Design mit großzügigen Suiten im alpinen Stil willkommen geheißen und bereits bei der Ankunft lässt sich die Behaglichkeit spüren.





## Facts & Figures

### Allgemein

- 5 Sterne Resort
- Familiengeführt in 3. Generation seit 1979
- Ski In - Ski Out | Hike In - Hike Out
- ausgezeichnet mit zwei MICHELIN Keys
- 138 Zimmer, davon 86 Suiten
- Einzigartige EDELWEISS Penthouse Suite im gesamten 8.Stock
- Vier altersgerechte Kinderbereiche inkl. Betreuung der Kleinsten
- Exklusive Partnerschaft mit Mercedes Benz Österreich
- Hauseigene EDELWEISS Fashion Boutique
- Inhouse Skidepot und Skiverleih
- 225 Mitarbeiter
- 365 Tage im Jahr geöffnet

### EDELWEISS Mountain SPA

- 7.000m<sup>2</sup> EDELWEISS Mountain Spa auf 5 Etagen
- Eigene Adults Only und Familienbereiche
- Indoor-Wasserrutschenpark über 3 Etagen
- Eigene Natur-Kosmetiklinie
- Infinity Pool | Sportbecken | Kältebecken uvm.
- Zahlreiche Saunen und Ruheräume

### EDELWEISS Mountain Cuisine

- EDELWEISS Genuss-Kulinarik
- 2 Gault & Millau Hauben-prämiertes Steakrestaurant Sirloin Grill & Dine
- Weinbar Kork & Gloria mit angrenzenden Weinkeller
- Hauseigene Sushi Bar
- Asiatische Küchenlinie Sakura - The taste of Asia
- Á la carte Restaurant Hoamat 78
- Alpinbar mit beliebten Klassikern und einzigartigen Signature Drinks





# Zielgruppe

Ein Resort von Generationen für Generationen!

Paare, Familien, Freunde  
Aktive, Erholungssuchende, Genießer, Naturliebhaber





## Zimmer & Suiten

### Gut einschlafen - erholt aufwachen

Die modernen Zimmer & Suiten sorgen für den besonderen Wohlfühlfaktor im Urlaub. Edles Design, heimische Materialien, wie Stein Glas und Holz, sowie ein gemütliches Interior erzeugen bereits beim Betreten des Zimmers eine warme Atmosphäre und versprechen kostbare Momente. Durch die riesigen Fensterfronten lässt sich der traumhafte Ausblick auf die Großarler Bergwelt genießen. Einige der Suiten sind mit eigenem Whirlpool, Sauna oder Infrarotkabine ausgestattet. Egal ob zu zweit, oder mit der Familie - in unseren Zimmer finden Sie genug Platz zum Träumen.

Hier erleben Sie Entspannung auf höchstem Niveau!





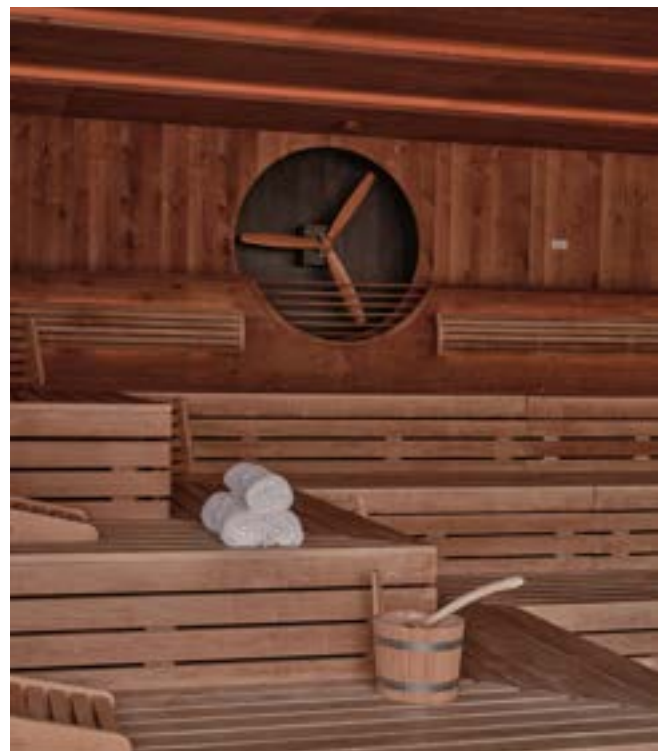
# Edelweiss Mountain Spa

## Abschalten und genießen

Ein absolutes Highlight bietet der 7.000m<sup>2</sup> große EDELWEISS Mountain Spa mit getrennten Adults-Only und Familienbereichen. Die beiden Außenpools mit Blick auf die atemberaubende Großarler Bergwelt sowie der großzügige Saunabereich und die gemütlichen Ruheräume bieten Platz für ausreichend Erholung. Bei Schönwetter lädt die einzigartige Sonnenterrasse zum Verweilen und Genießen ein.

Familien kommen im Indoor-Rutschenpark, welcher sich über drei Ebenen erstreckt, auf ihre Kosten. Darüber hinaus gibt es ein modernes Hallenbad, einen Baby- und Kleinkindbereich sowie gemütliche Kuschelecken. Zudem stehen den Familien Textilsaunen und ein Whirlpool zur Verfügung.

Wir bieten ebenso ein individuelles Beauty-Verwöhnprogramm in unserem EDELWEISS Beauty Mountain Spa an. Begeben Sie sich in professionelle Hände und lassen Sie sich bei entspannenden Behandlungen von Kopf bis Fuß verwöhnen. Selbstverständlich gibt es auch für Kinder & Jugendliche ein passendes Beauty-Angebot.





# Edelweiss Mountain Cuisine

## Gaumenfreude auf höchstem Niveau

Die Gäste werden in der EDELWEISS Mountain Cuisine kulinarisch in höchster Form verwöhnt. Auf den Einsatz von regionalen Produkten wird höchster Wert gelegt und die Gäste können abends zwischen einer regionalen, vegetarischen und internationalen Menüfolge wählen.

Das zwei Hauben prämierte Steakrestaurant Sirloin Grill & Dine bietet Gerichte direkt vom Grill in der offenen Schauküche. Hier beginnt der Genuss mit sorgfältig ausgewählten Zutaten. Viele davon stammen aus unserer hauseigenen Metzgerei oder von regionalen Bauern, die wir persönlich kennen und schätzen. So wissen wir genau, woher unsere Produkte kommen – und Sie schmecken den Unterschied.

Auch die asiatische Küchenlinie Sakura sowie die hauseigenen Sushi-Bar lässt Gourmetherzen höherschlagen. Hier werden täglich fernöstliche Traumgerichte sowie herrlich frische Sushi-Kreationen zubereitet.

Weinliebhaber kommen in der „Kork & Gloria“ auf ihre Kosten. Mit einer Auswahl von über 1.500 Weinen und einem angrenzenden Weinkeller, der mehr als 30.000 Flaschen renommierter Weingüter aus aller Welt beherbergt, wird sie zu einem wahren Eldorado für Genießer.







## Die Natur erleben

### 365 Tage im Jahr ein wahres Erlebnis

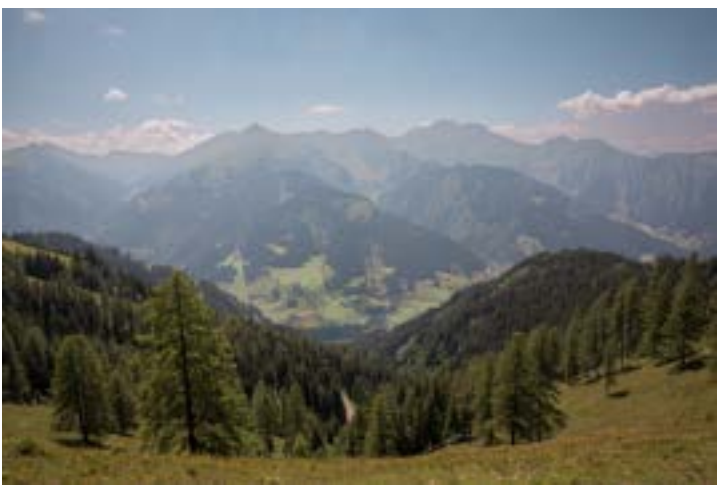
Das Großarlal bietet Gästen zu jeder Jahreszeit ein wahres Paradies. Umgeben von zahlreichen Berge genießen Gäste des Hotels direkten Einstieg in die malerische Berg- und Almenwelt, die das Fünf-Sterne-Resort umgibt.

**Ski In - Ski Out:** Der Winter ist ein wahres Paradies für Skifahrer und Wintersportbegeisterte. Dank der idealen Lage direkt an der Piste beginnt der Tag im Schnee buchstäblich vor der Haustür. Erleben Sie traumhafte 760 Pistenkilometer im Skigebiet Ski amadé. Damit es an nichts fehlt, bieten wir einen hauseigenen Skiverleih sowie ein beheiztes, hochmodernes Skidepot.

Doch nicht nur Skifahrer-Hezen schlagen bei uns höher. Die Großarler Bergwelt hat auch traumhafte Routen für Skitouren, Schneeschuhwanderungen und gemütliche Spaziergänge zu bieten.

**Hike In - Hike Out:** Im Frühling und Sommer verwandelt sich DAS EDELWEISS in ein wahres Paradies für Wanderer, Naturliebhaber und Abenteurer. Die einzigartige Lage im "Tal der 40 Almen" bietet unzählige Wanderwege direkt vor der Haustüre. Die Wege führen durch idyllische Landschaften und atemberaubende Bergpanoramen. Unterwegs laden traditionelle Hütten mit herzhaften Schmankerln und regionalen Köstlichkeiten für eine kurze Pause ein.

Sie sind lieber auf zwei Rädern unterwegs? Dann nichts wie ab auf die umliegenden Bike-Strecken und den traumhaften Ausblick entlang der Trails genießen.





# Social Media

## DAS EDELWEISS

### Instagram

das\_edelweiss\_salzburg\_resort  
177 Tsd. Follower

### Facebook

DAS EDELWEISS Salzburg Mountain Resort  
89.293 Follower  
87.274 Likes

### Website

[www.edelweiss-grossarl.com](http://www.edelweiss-grossarl.com)



## EDELWEISS Fashion Boutique

### Instagram

edelweiss\_fashion\_boutique  
1.626 Follower





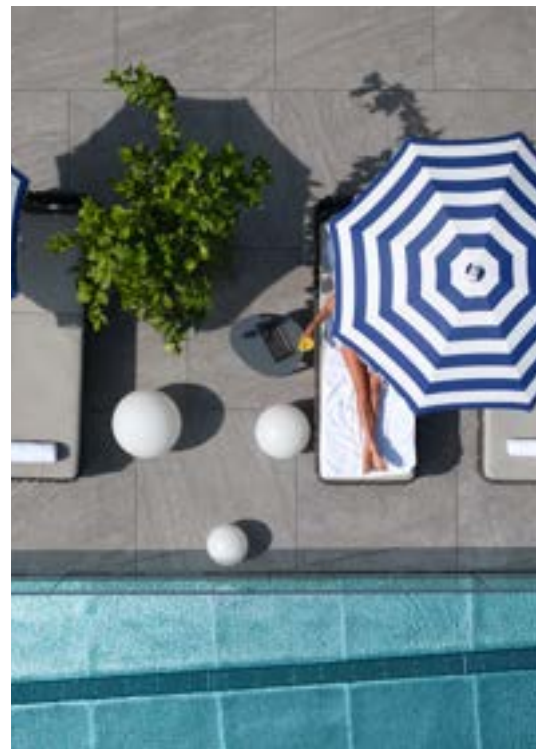
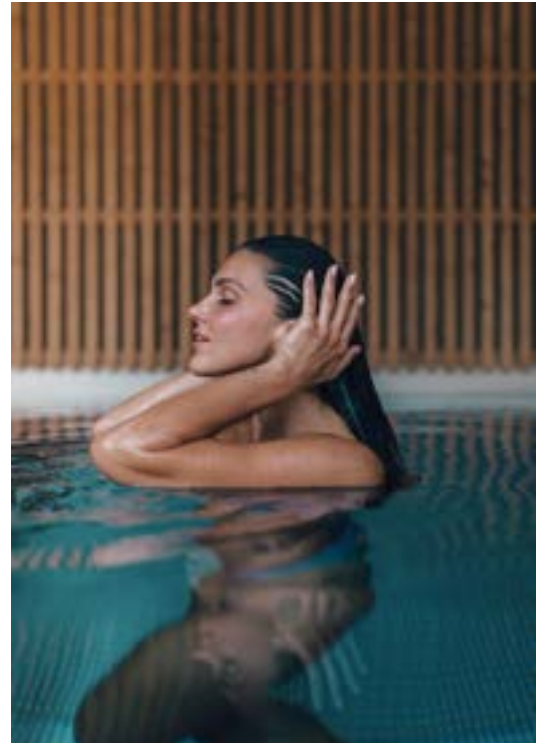
# Auszeichnungen

- 2 MICHELIN Keys für herausragendste Hotels weltweit
- 99 | 100 Punkten im Falstaff Spa Award
- 2 Gault & Millau Hauben für das Restaurant Sirloin Grill & Dine
- Connoisseur Circle: 1. Platz in der Kategorie bestes Berg- und Winterhotel
- Connoisseur Circle: Auszeichnung in der Sonderkategorie "Beste Gastgeber"
- Wellness Heaven Award: 1. Platz in der Kategorie Wellness & Spa
- Leading Spa Best Quality Award
- uvm.



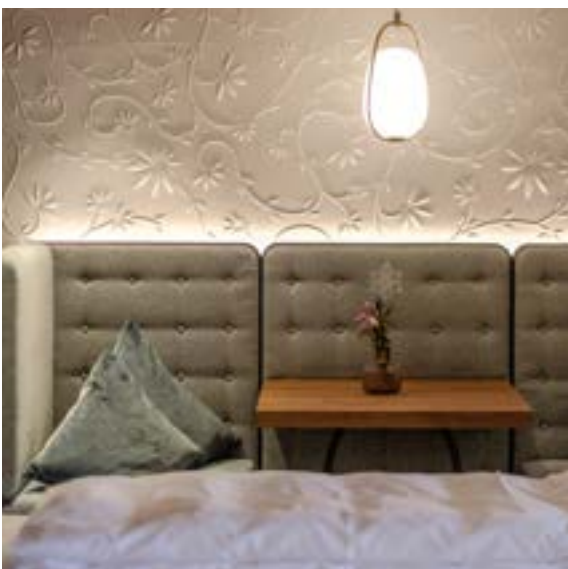


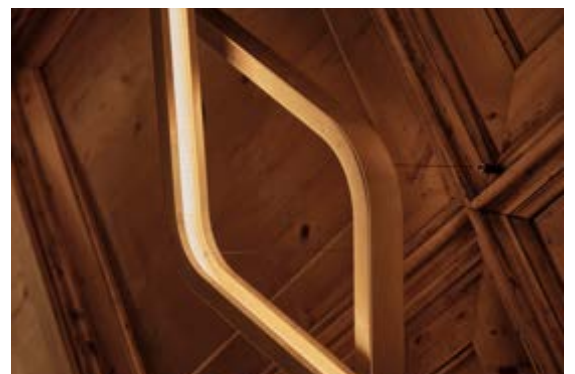
# *Impressionen*

















**DAS EDELWEISS Salzburg Mountain Resort**

Familie Hettegger

Unterbergstraße 65 | 5611 Großarl | Salzburg | Austria

+43 6414 3000 | [info@edelweiss-grossarl.com](mailto:info@edelweiss-grossarl.com)

[www.edelweiss-grossarl.com](http://www.edelweiss-grossarl.com)